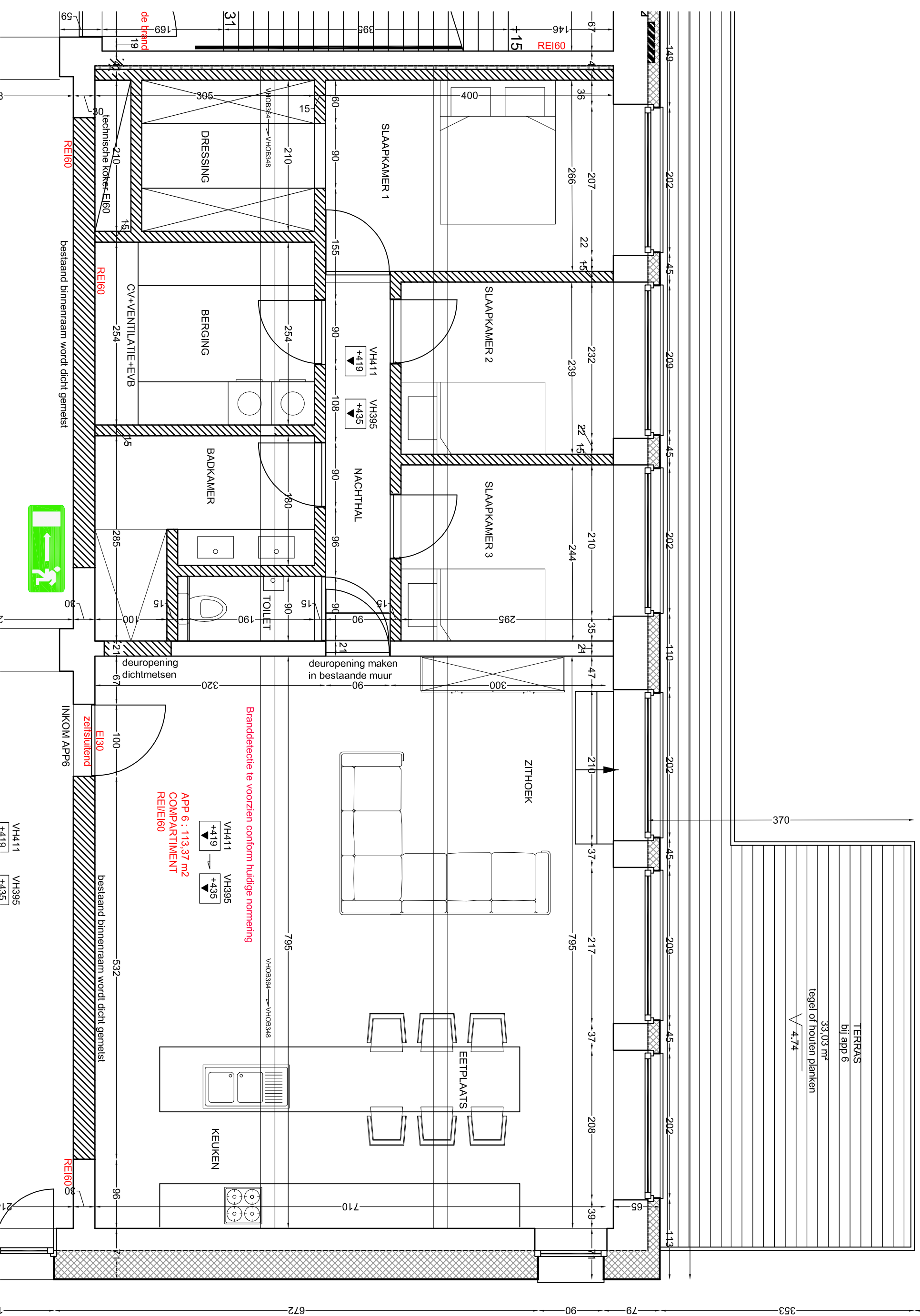


TERRAS
bij app 6
33,03 m²
tegels of houten planken
4-74



Plan APP 6 - 1ste verdieping
 Datum opmaak 7-05-2020
 Schaal 1/50
 Getekend door: ETJ/WJ



Provincie Oost-Vlaanderen
 Gemeente 9570 Lierde
 Bouwplaats Schooldstraat 12
 Kadastrale gegevens Afd. 1, Sectie B
 m(s).813d7/2, 813c7/2

Opdrachtgever
 BVBA GOVAN
 Malsemstraat 18
 9880 Lotenhulle

Ontwerp Gedeeltelijke sloop en verbouwen van
 schoolgebouwen naar meergezinswoning en 2
 vrijstaande woningen